

Beste partners,

In deze editie van News & Info, richten wij ons op het aanbod AT-dempers zoals ATSI en onze bijbehorende kap ATKSI. Deze producten sluiten goed aan op de wens van de huidige markt om ongewenst geluid zoveel mogelijk uit te sluiten, dus ook uit huizen.

Sinds een maand hebben we een nieuwe partner in Duitsland, genaamd ASA, welke we verderop in de nieuwsbrief zullen introduceren, evenals onze project engineer, Johan Braspenning.

Onze Italiaanse importeur GBD was aanwezig op MADE Expo in Milaan, waar zij onder andere onze Metaloterm® producten toonden.

Conclusie; er is ook deze maand weer genoeg te lezen over Ontop B.V.

Roel van Maaren

Pensioen Ron Oostenenk

Eén van onze accountmanagers Ron Oostenenk, is 10 mei dit jaar met pensioen gegaan, na 29 jaar voor Ontop B.V. te hebben gewerkt.

Vanwege deze reden werd een afscheidsreceptie gegeven in Middelburg, waar alle klanten, medewerkers en oud-cursisten van Ron hem de hand konden schudden.



Metaloterm® ATSI Geluidsdempers



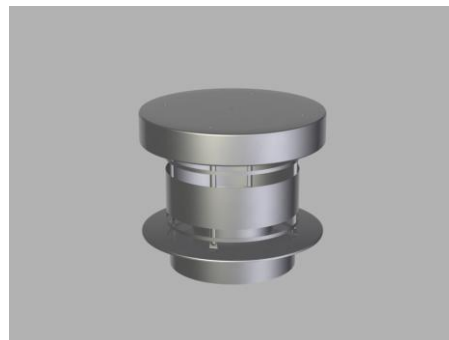
Metaloterm® ATSI

Doel

- Reductie van geluid vanuit de omgeving naar binnen (snelwegen, vliegtuigen, bedrijven).
- Reductie van geluid van een eventuele rookgasventilator.
- Reductie van geluid van weersinvloeden (regen, hagel, wind).

Toepassing

- De ATSI is een geluiddempende sectie met een werkende lengte 1000 of 500 mm. De geluidsreductie veroorzaakt door de geperforeerde binnenwand is het grootst in het midden- en hogetonen gebied.



Metaloterm® ATKSI

- De ATKSI is een geluiddempende, trek regulerende kap. De ATKSI vervangt een standaard ATK met het doel om geluid van regen, hagel en wind te reduceren. Tevens reduceert de ATKSI binnenkomend geluid dat via het dakvlak gereflecteerd wordt.

Voordelen

- Aanzienlijke geluidsreductie voor diverse toepassingen.
- De ATSI geluidsabsorptiedempers zijn eenvoudig toe te passen in uw (bestaande) Metaloterm® AT-rookgasafvoer kanaal.
- Eenvoudig te monteren.
- Geen esthetische afbreuk aan uw kanaal.
- Geen vergroting van de buitendiameter van het kanaal.

Advies voor montage

Geluid van buiten naar binnen kan het beste gereduceerd worden als de demper(s) dicht bij de apparatuur gemonteerd is.

Geluid van binnen naar buiten kan het beste gereduceerd worden als de demper(s) aan het einde (hoogste gedeelte) van het kanaal gemonteerd is. Meerdere dempende secties die achter elkaar gemonteerd zijn zorgen voor een betere reductie van geluid.

Korte introductie



Johan Braspenning

Project engineer

In 2006 startte Johan zijn carrière bij Ontop B.V. Als productiemedewerker deed hij ervaring op bij verschillende afdelingen.

Sinds twee jaar is zijn hoofdtaak volledig begeleiding geven aan industriële projecten: tegendrukberekeningen, klanten bezoeken, metingen op locatie, assisteren bij het afronden van projecten en opstellen van offertes. De ervaringen die hij voorheen heeft opgedaan, komen nu zeer goed van pas, met name de technische kennis van de Metaloterm® producten.

Om deze projecten te organiseren werkt hij samen met de afdelingen verkoop binnendienst en werkvoorbereiding.

“Mijn werk is verdeeld in drie specialismen; techniek, sales en klantcontact. Door deze combinatie heb ik elke dag een nieuwe uitdaging.”

Nieuwe partner: ASA van Rees, Duitsland

ASA technology e.K. is een zelfstandig bedrijf dat rookgasafvoeren, uitlaten, en masten levert. Ze houden zich onder andere bezig met sales, orderverwerking, engineering, transport en zelfs installatie. Door een internationaal netwerk van hoge kwaliteitsleveranciers en geselecteerde productiemaatschappijen kan ASA Technology een hoog kwaliteitsniveau leveren.



ASA technology e.K. kantoor in Rees

Ze leveren oplossingen voor verschillende toepassingen als:

- Rookgasafvoersystemen die voldoen aan DIN 4133 inclusief accessoires.
- Schoorsteenrenovaties – of gedeeltes hiervan.
- Rookgasafvoertechiek.
- Filter systemen – katalysatoren.
- Lucht af- en aanvoer.
- Service en controle volgens DIN 4133 en DIN 1056.
- Advertenties mogelijk maken op mastsystemen.

MADE Expo, 17-20 oktober in Milaan



GBD stand op MADE Expo

Thema's als duurzaamheid en energiebesparingen waren de hoofdonderwerpen op de internationale beurs voor architectuur en gebouwen in Milaan, MADE Expo - de plek voor specialisten om te zijn. Er waren 1532 bedrijven aanwezig, waarvan 213 bedrijven van buiten Italië.

Voor onze Italiaanse importeur GBD was het een succesvol evenement. Op hun stand werd onder andere het Metaloterm® Iso-block getoond.

