

Metaloterm UK

Conduit concentrique pour chaudières ventouses



Total Solutions in Chimney Systems



Caractéristiques techniques

Système UK, conduit concentrique (inox 316L - inox 304), pour chaudières étanches.

Le système UK de Metaloterm est un conduit concentrique (inox 316L - inox 304) dont la structure et la construction ont été établies pour évacuer les gaz de combustion et amener l'air.

Particularités du système UK

Grande résistance grâce aux matériaux utilisés

- Paroi intérieure en inox 316L
- Paroi extérieure en inox 304

Meilleure efficacité de la chaudière

- Le système garantit une régulation parfaite entre la sortie des gaz de combustion et l'arrivée de l'air nécessaire à la combustion : le rendement de la chaudière est alors optimal.
- Diminution des pertes de charge (sortie de toit, paroi lisse en inox...)

Parfaite sécurité

- Double joint résistant à de très hautes températures et à de très fortes surpressions. Le joint permet un emboîtement facile sans risque de déplacement. Situé à l'extérieur du conduit, le joint peut être vérifié très facilement lors du montage.

La gamme

Description	Détails Techniques
Diamètre intérieur (mm)	80
Diamètre extérieur (mm)	125
Section intérieure (cm ²)	48
Section extérieure (cm ²)	122
Paroi intérieure	inox 316L
Épaisseur paroi intérieure (mm)	0,4
Paroi extérieure	inox 304
Épaisseur paroi extérieure (mm)	0,4
Longueur standard (mm)	955 - 455 - 205
Température accidentelle max (°C)	250
Température continue (°C)	200
Surpression max (Pa)	1000



RS 2000 concentrique

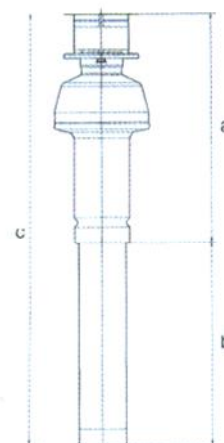
RS 2000 C - Sortie de toit concentrique



RS 2000 C

Ø D Intérieur/Extérieur	80/125
a	600
b	535
c	1135

La RS 2000 C est couleur noire
La RS 2000 CT est couleur tuile



UKP 100, UKP 50, UKP 25 - Longueur



Ø D Intérieur/Extérieur	80/125
UKP 100	955
UKP 50	455
UKP 25	205



UKPP - Longueur ajustable



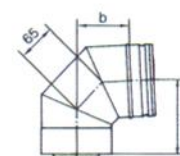
Ø D Intérieur/Extérieur	80/125
L min	215
L max	335



UKB 87 - Coude 87°



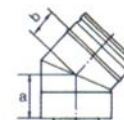
Ø D Intérieur/Extérieur	80/125
a	125
b	95



UKB 45 - Coude 45°



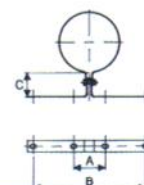
Ø D Intérieur/Extérieur	80/125
a	80
b	50



GMB - Bride murale



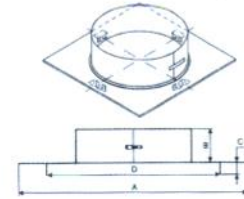
Ø D Intérieur/Extérieur	80/125
a	75
b	200
c	55



GVQ - Plaque de support au plafond



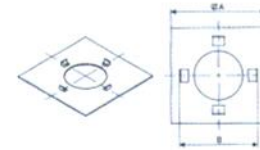
Ø D Intérieur/Extérieur	80/125
∅ a	250
b	70
c	25
d	175



GBS - Plaque coupe feu



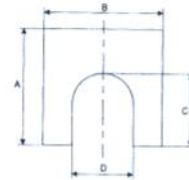
Ø D Intérieur/Extérieur	80/125
∅ a	230
b	175



GCP - Plaque de centrage



Ø D Intérieur/Extérieur	80/125
a	210
b	230
c	130
d	125

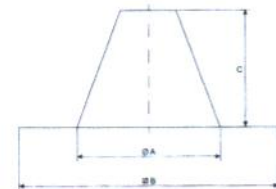


GDP - Solin de toit plat



Ø D Intérieur/Extérieur	80/125
∅ a	245
∅ b	445
c	185

GDPN : couleur noire

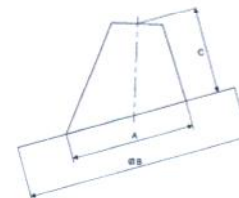


GDH - Solin de toit incliné (5-30°)



Ø D Intérieur/Extérieur	80/125
∅ a	225
∅ b	445x445
c	135

GDHN : couleur noire



GLS - Solin de toit incliné (20-45°) base plomb



Ø D Intérieur/Extérieur	80/125
∅ a	225
∅ b	500x500
c	135

GLSN : couleur noire
GLST : couleur tuile

